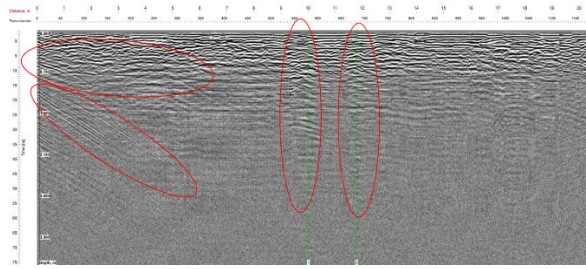


➤ Zona B1

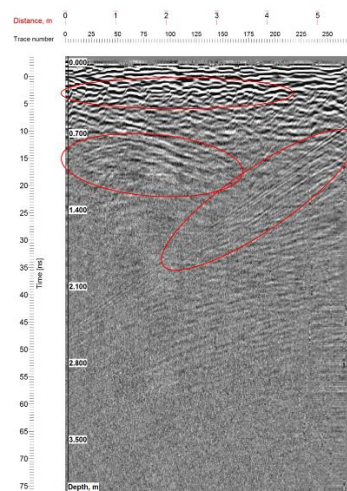
Radargrama 451

- sunt observabile cele 2 ziduri de pe direcția S-N decopertate parțial în zona de investigare, continuitatea acestora până la gardul sitului nefiind vizibilă, în toate înregistrările de la E-V = efectuate în această zonă zidurile sunt observabile
- în prima parte a radargramei 2 reflexii sub formă de hiperbole marchează existența unei structuri îngropate
- până la adâncimea de 0,7 metri solul este neomogen
- apropierea de gardul metalic a produs reflexii în adâncime



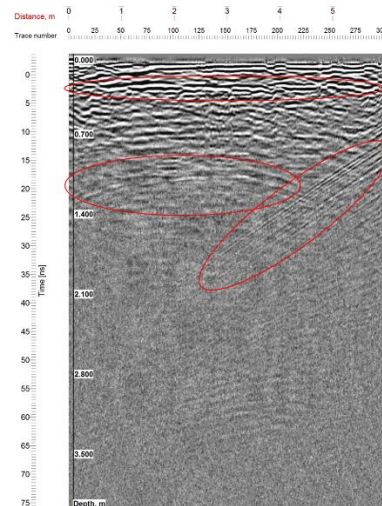
Radargrama 462

- înregistrarea efectuată în proximitatea chioșcului de bilete prezintă existența unei structuri îngropate la 0,7 metri
- la adâncimea de 0,3 metri sunt observabile hiperbole alăturate
- deplasarea înspre gardul de fier a produs reflexii în adâncime



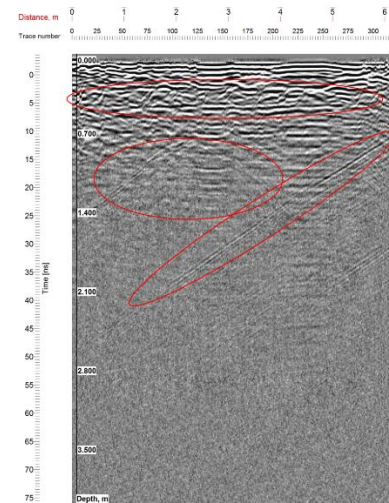
Radargrama 464

- la adâncimea de 0,3 este observabilă o reflexie puternică continuă
- deplasarea înspre gardul de fier a produs reflexii în adâncime
- la adâncimea de 1 metru a fost înregistrată o hiperbolă

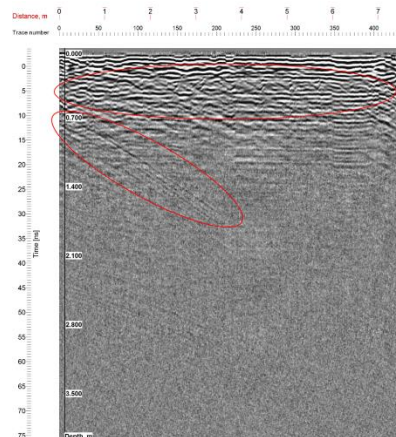


Radargrama 470

- este observabila o hiperbola la adâncimea de 0,7 metri
- la adâncimea de 0,5 metri se observa cele 2 ziduri ce apar si in înregistrarea 451 marcate prin o reflexie continua pe aproape toata lungimea radargramei, deoarece înregistrarea a fost făcută paralel cu acestea
- apropierea de poarta a produs reflexii de metal



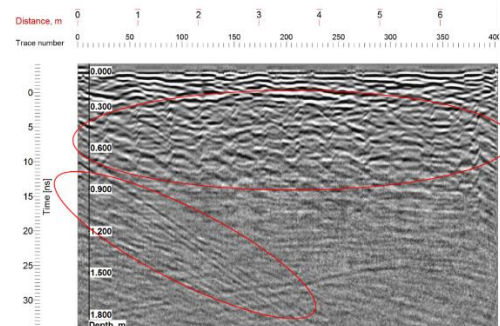
Radargrama 475



- hiperbole alăturate la adâncimea de 0,3 metri
- se observa trecerea pe lungimea unui zid la adâncimea de 0,4 metri, răspuns obținut
- îndepărtarea de gard a produs reflexii in adâncime

Radargrama 478

- hiperbole mici alăturate pana la adâncimea de 0,7 metri
- îndepărtarea de gard

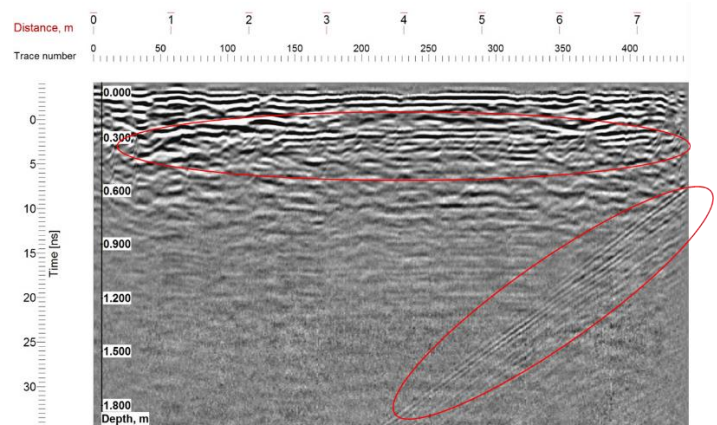


Radargrama 491

-se observa trecerea pe lungimea unui zid sau un vechi nivel de calcare la adâncimea de 0,3 metri, înregistrarea fiind făcută în zona înregistrării numărul 475 care a evidențiat același fenomen

-hiperbole mici apropiate imediat sub reflexia puternică de la adâncimea de 0,3 metri

-apropierea de gard

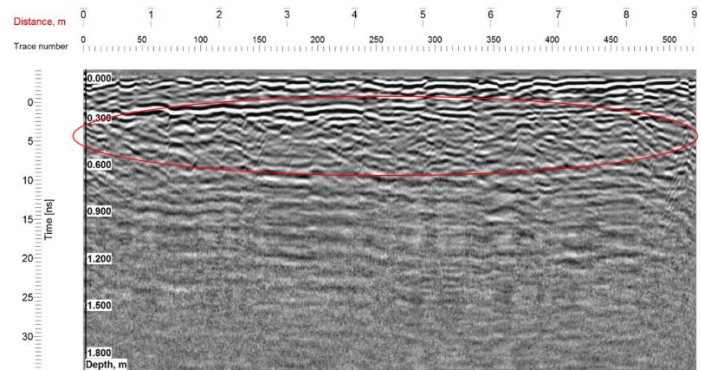


➤ Zona B2

Radargrame 498

-se observa trecerea pe lungimea unui zid sau un vechi nivel de calcare la adâncimea de 0,3 metri

-hiperbole apropiate imediat sub reflexia de la adâncimea de 0,3 metri



➤ Zona B3

Radargramele 509,511

-în ambele înregistrări se observa în aceeași zonă o reflexie puternică sub forma de hiperbolă reprezentând o structură îngropată la adâncimea de aproximativ 0,7 metri

-la adâncimea de 0,3 metri numeroase hiperbole alăturate

-la adâncimea de 0,7 metri este înregistrată o reflexie pe toată lungimea radiogramei

